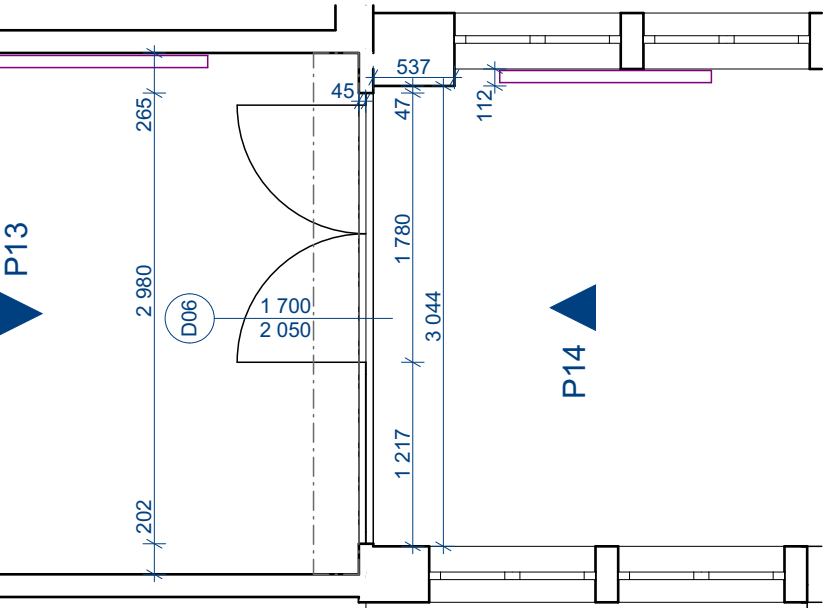


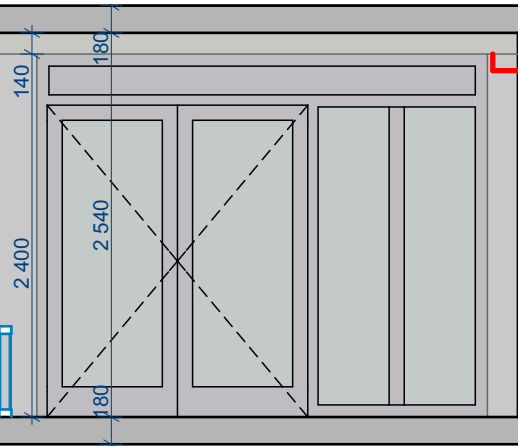
# Původní stav - Dveře D06

## 2. NP

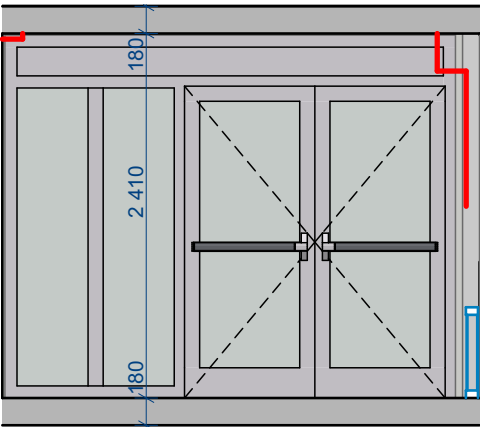


D06 2. NP Dveře 06 1:50

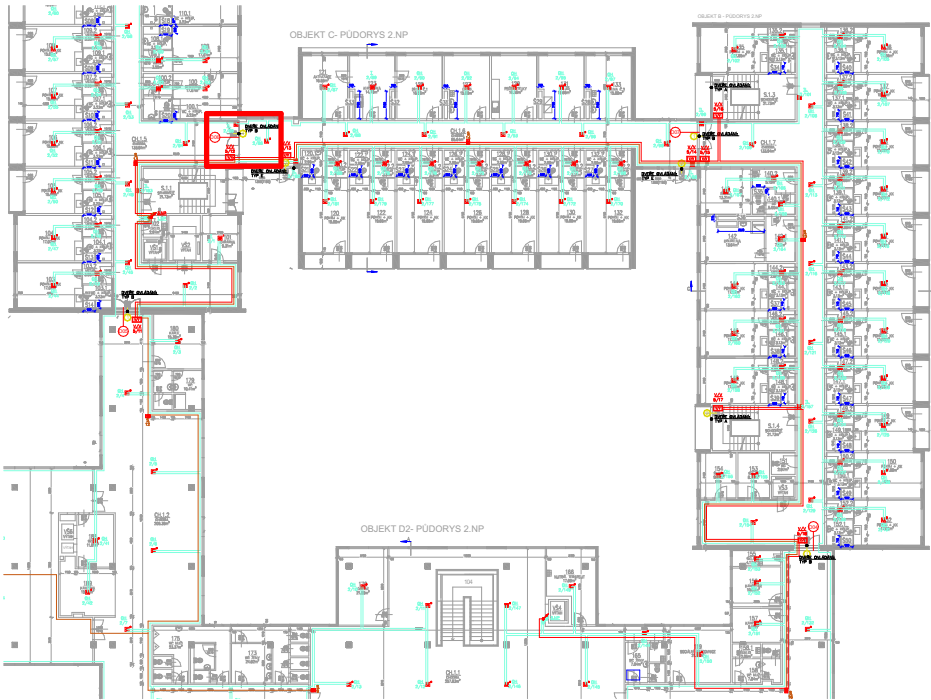
- Legenda:
- el. vedení
  - topení





P13 Pohled Dveře D06 1:50



P14 Pohled Dveře D06 1:50



ved. ateliéru	Petr Andrejkovič	 <div>PRO-DESIGN 2013</div>
zodp. projektant	Petr Andrejkovič	
vypracoval	Petr Andrejkovič	
investor	Statutární město Ústí nad Labem Velká Hradební 2336/8 400 01 Ústí nad Labem	
místo	k.ú. Ústí nad Labem	
kraj	Ústecký	<b>Petr Andrejkovič</b> projektová a inženýrská činnost Masarykova 3502/93b, 400 01 Ústí nad Labem info@pd13.cz, tel. +420 731 459 016

stupeň	DSP	<b>Výměna chodbových dveří, DS Krásné Březno Rozcestí 798/9</b>	čkait	
datum	04/25			
č. zakázky	2503			
		Vzorový výkres - bourání	měřítko	č. výkresu
			1:50	D.1.1.8